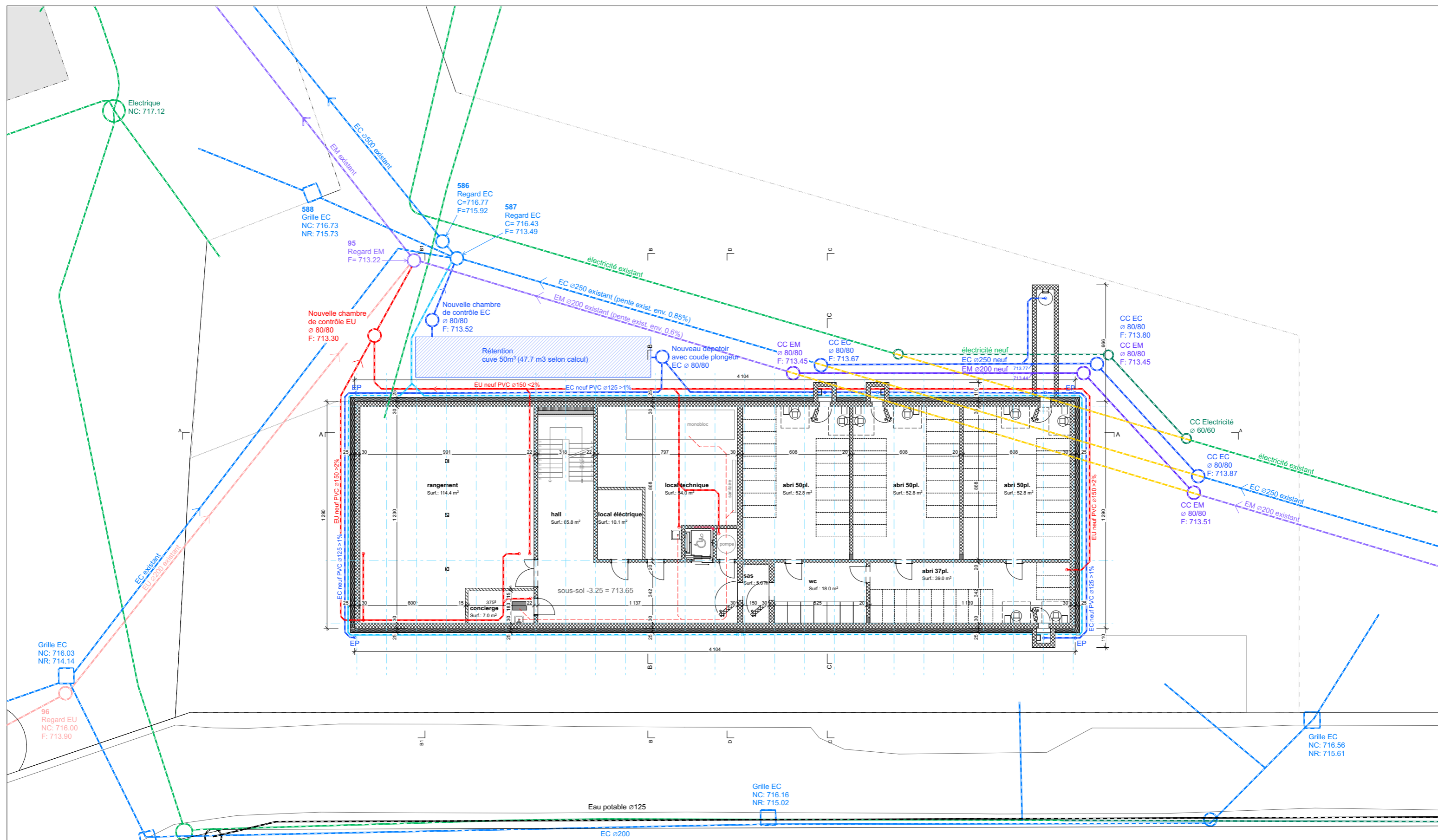


- Légende**
- EC eaux claires existant
 - EC eaux claires neuf
 - EU eaux usées existant
 - EU eaux usées neuf
 - EM eaux mixtes
 - Electricité
 - CC = chambre de contrôle

LZA ARCHITECTES SA		21-28 NEC		Commune de Corbières Ch. du Pré-du-Crêt 7 1647 Corbières	
Construction d'une nouvelle école primaire à Corbières (FR)					
Plans enquête			Ech. : 1:400		
Situation			Dat. : 28.11.22		
Imprimé le : 28.11.22			Rev. :		
CAD : 21-28_Enquête définitive.pln			N° : 02.1 Situation		
www.LZA.ch		Marcel Aebischer - Dominik Lehmann		Patrik Schnetz	
Avenue Beauregard 3		1700 Fribourg		tel 026 347 51 51 fax 026 347 51 50 e-mail office@lza.ch	

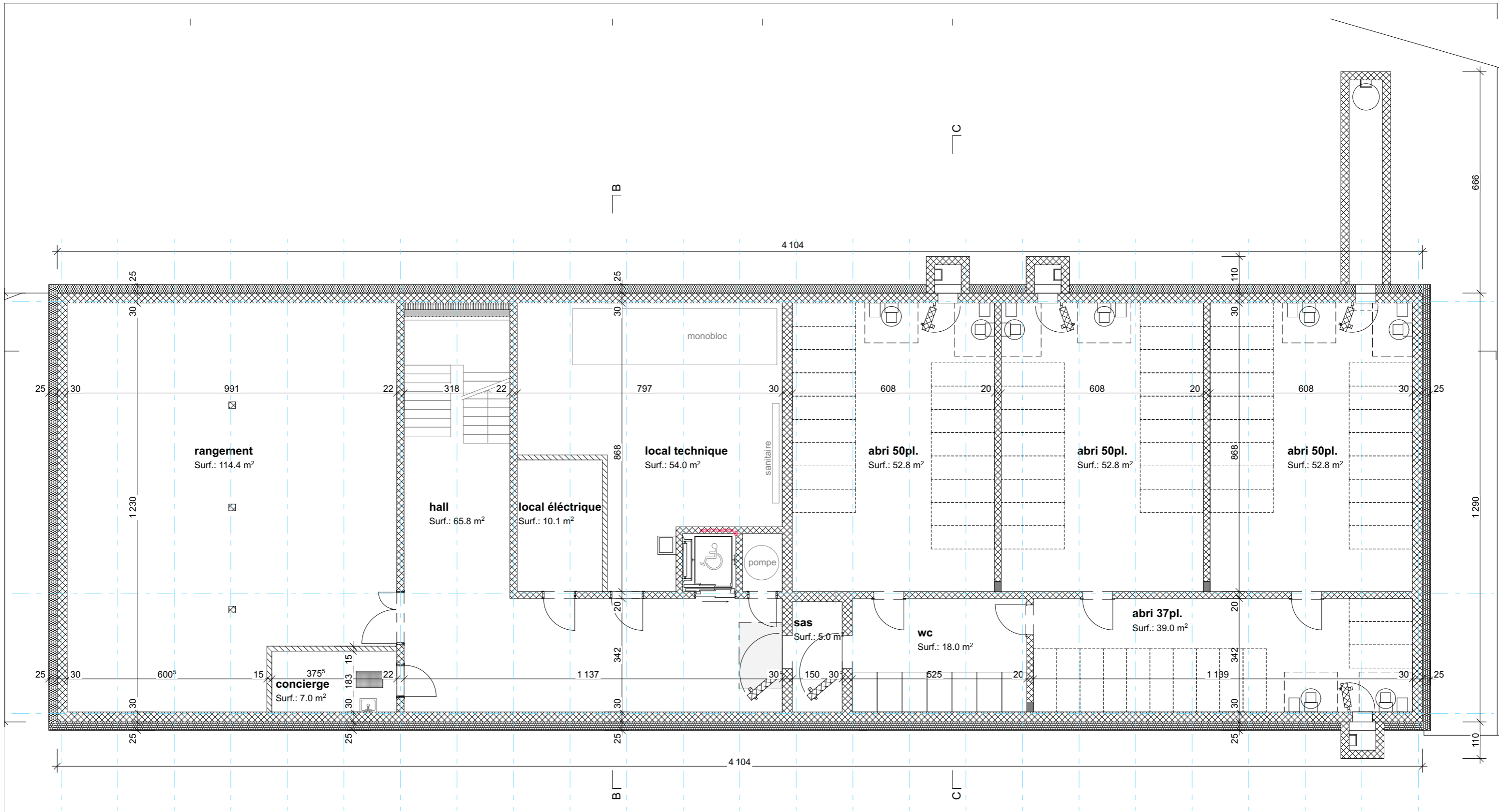


Légende

- | | | | |
|--|-----------------------------|--|-------------------------|
| | Eaux claires existant | | Eaux claires neuf |
| | Eaux mixtes existant | | Eaux mixtes neuf |
| | Eaux usées existant | | Eaux usées neuf |
| | Electricité existant (GESA) | | Electricité neuf (GESA) |
| | Eau potable | | Drainage neuf |
| | Canalisations démontées | | |



LZA ARCHITECTES SA		21-28 NEC		Commune de Corbières Ch. du Pré-du-Crêt 7 1647 Corbières	
Construction d'une nouvelle école primaire à Corbières (FR)				Ech. : 1:200	
Plans enquête				Dat. : 28.11.22	
Canalisation				Rev. :	
Imprimé le : 28.11.22					
CAD : 21-28_Enquête définitive.pln		N° : 02.2 Canalisation			
www.LZA.ch		Marcel Aebischer - Dominik Lehmann - Patrik Schnetz		Avenue Beauregard 3 1700 Fribourg tél 026 347 51 51 fax 026 347 51 50 e-mail office@lza.ch	



gaines techniques



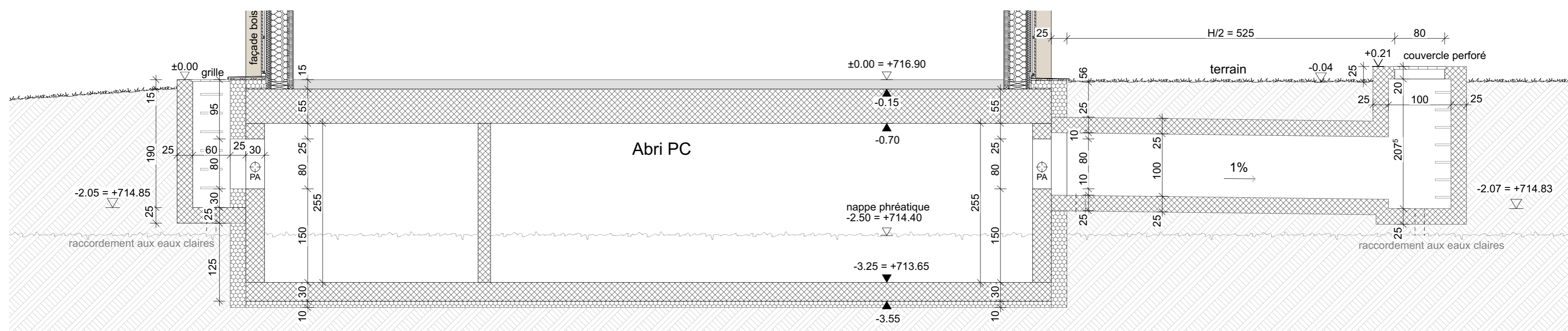
LZA ARCHITECTES SA **21-28 NEC** Commune de Corbières
Ch. du Pré-du-Crêt 7
1647 Corbières

Construction d'une nouvelle école primaire à Corbières (FR)

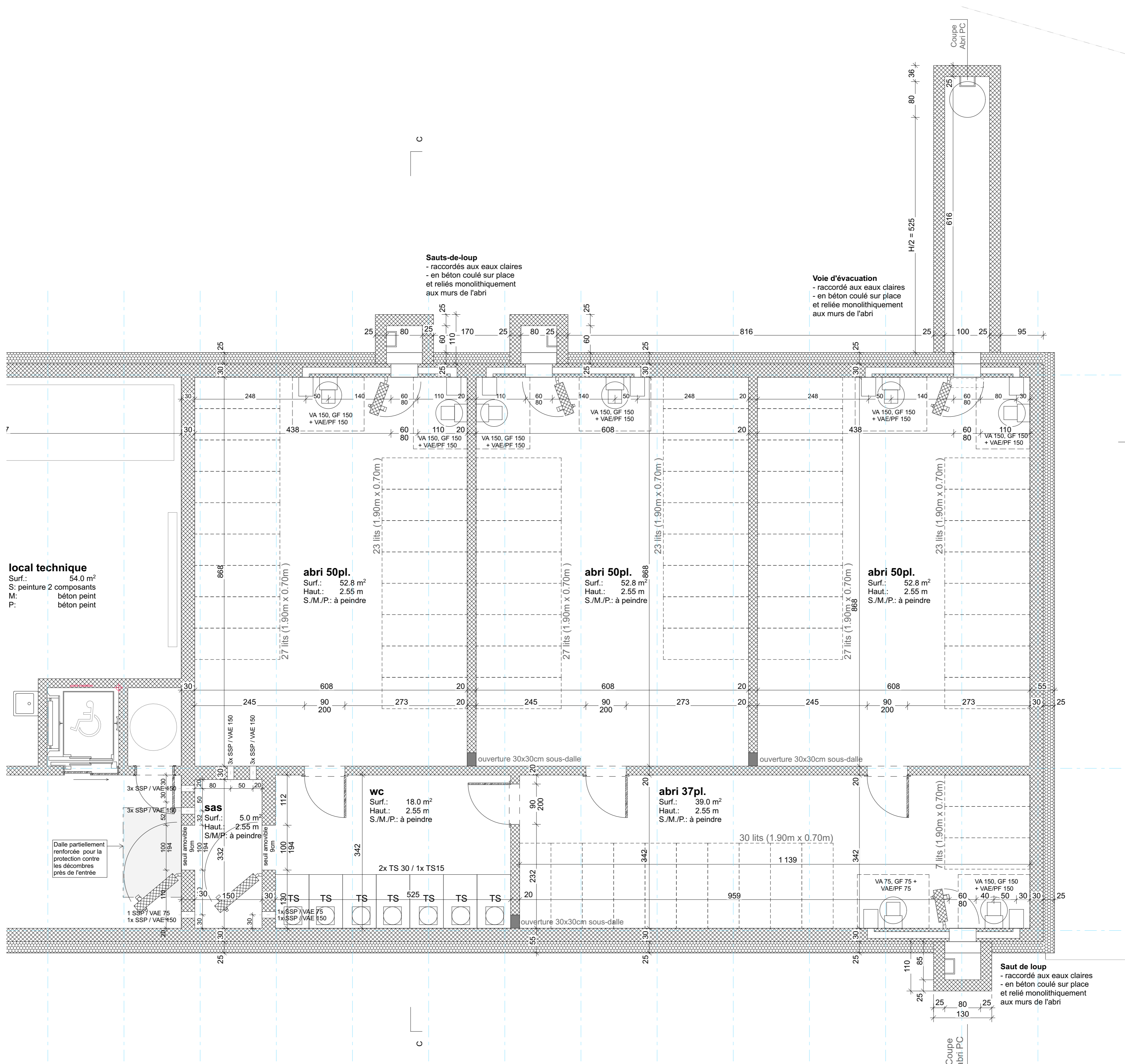
Plans enquête	Ech. :
Sous-sol	Dat. : 28.11.22
Imprimé le : 28.11.22	Rev. :

CAD : 21-28_Enquête définitive.pln N° : 02.3 Sous-sol

www.LZA.ch Marcel Aebischer Dominik Lehmann Patrik Schnetz
Avenue Beauregard 3 1700 Fribourg tél 026 347 51 51 fax 026 347 51 50 e-mail office@lza.ch



Coupe 1:50



Abri PC 1:50

ITAP 1984 p.33

2.33 Dispositions quant à la nappe phréatique

Les voies d'évacuation et les sorties de secours doivent aboutir au dessus du niveau d'eau souterraine le plus élevé. Elles seront exécutées en béton coulé sur place et reliées monolithiquement aux murs de l'abri. On les rendra étanches si nécessaire et les pourvoira d'un écoulement d'eau suffisant (raccordement à l'évacuation d'eau du bâtiment).

ITAP 1984 p.30

2.2 Exigences minimales en espace

Un compartiment séparé par un mur intermédiaire en béton armé sera prévu pour 50 places protégées au maximum.

Abri 187 places

Surface sans SAS: 215.4 m²
Volume sans SAS: 549.27 m³

Revêtements
Sol, murs, et dalle à peindre

Luminaires homologués

Le Requérent / Propriétaire
L'Architecte

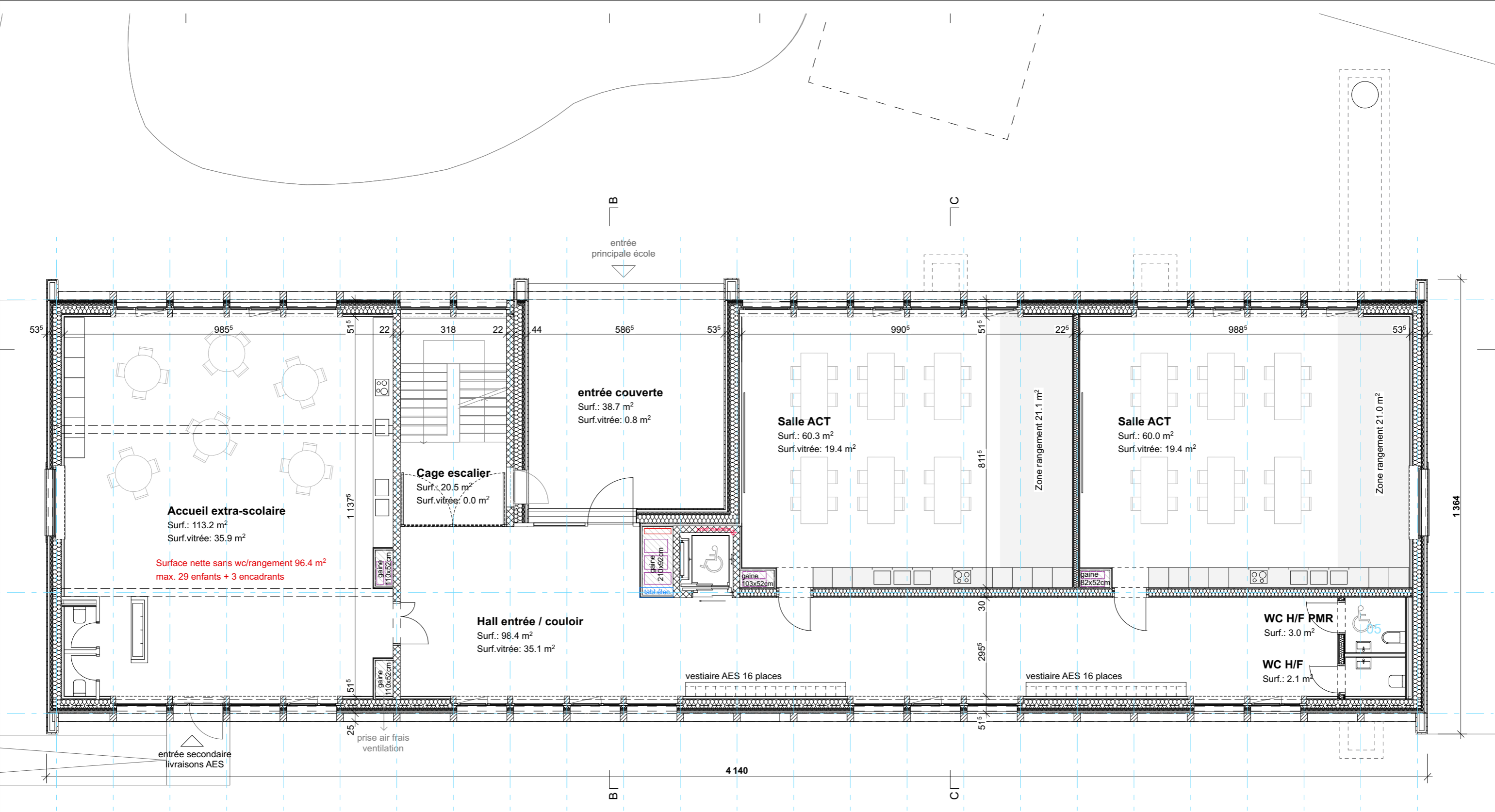
LZA 21-28 NEC ARCHITECTES SA

Commune de Corbières
Ch. du Pré-du-Cré 7
1647 Corbières

Construction d'une nouvelle école primaire à Corbières (FR)

Plans enquête Ech.: 1:50
Abri PC Dat.: 28.11.22
Imprimé le: 28.11.22 Rev.:
CAD: 21-28_Enquête définitive.pln N°: 02.4 Abri PC

www.lza.ch Marc Le Bastard Denis Lemaire Patrick Schwall



gaines techniques



LZA ARCHITECTES SA **21-28 NEC**

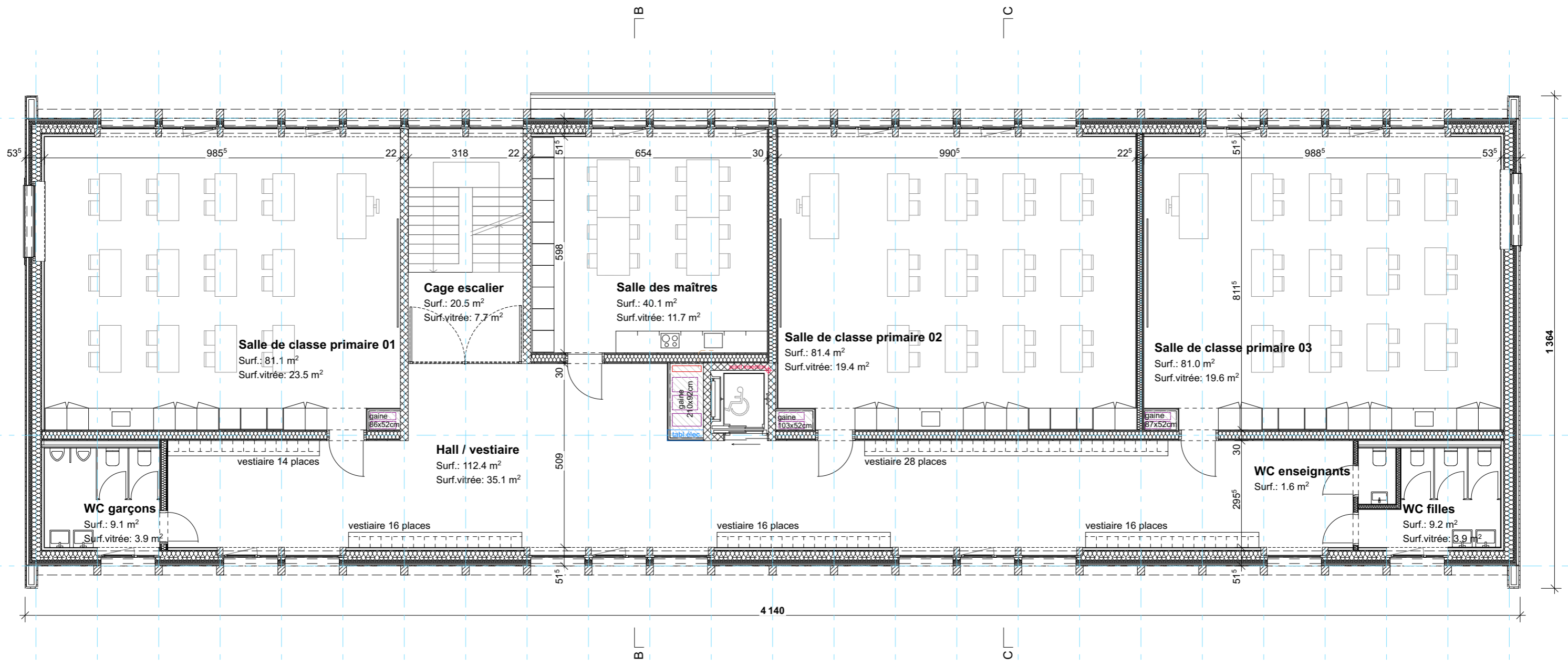
Commune de Corbières
Ch. du Pré-du-Crêt 7
1647 Corbières

Construction d'une nouvelle école primaire à Corbières (FR)

Plans enquête Ech. :
rez-de-chaussée Dat. : 28.11.22
Imprimé le : 28.11.22 Rev. :

CAD : 21-28_Enquête définitive.pln N° : 02.5 rez-de-chaussée

www.LZA.ch
Marcel Aebischer - Dominik Lehmann - Patrik Schnetz
Avenue Beauregard 3 1700 Fribourg tél 026 347 51 51 fax 026 347 51 50 e-mail office@lza.ch



gaines techniques

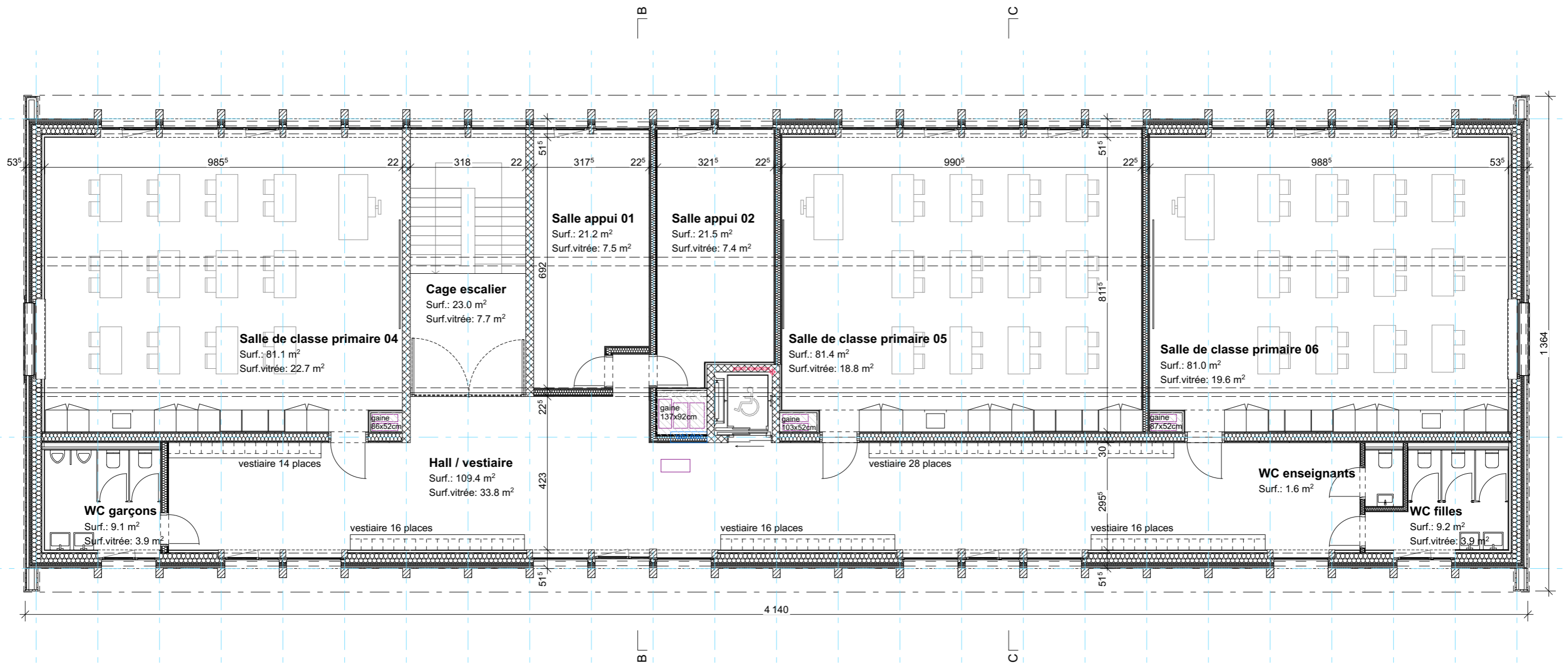


LZA ARCHITECTES SA **21-28 NEC** Commune de Corbières
Ch. du Pré-du-Crêt 7
1647 Corbières

Construction d'une nouvelle école primaire à Corbières (FR)

Plans enquête Ech. :
1er étage Dat. : 28.11.22
Imprimé le : 28.11.22 Rev. :
CAD : 21-28_Enquête définitive.pln N° : 02.6 1er étage

www.LZA.ch Marcel Aebischer - Dominik Lehmann - Patrik Schnetz
Avenue Beauregard 3 1700 Fribourg tél 026 347 51 51 fax 026 347 51 50 e-mail office@lza.ch

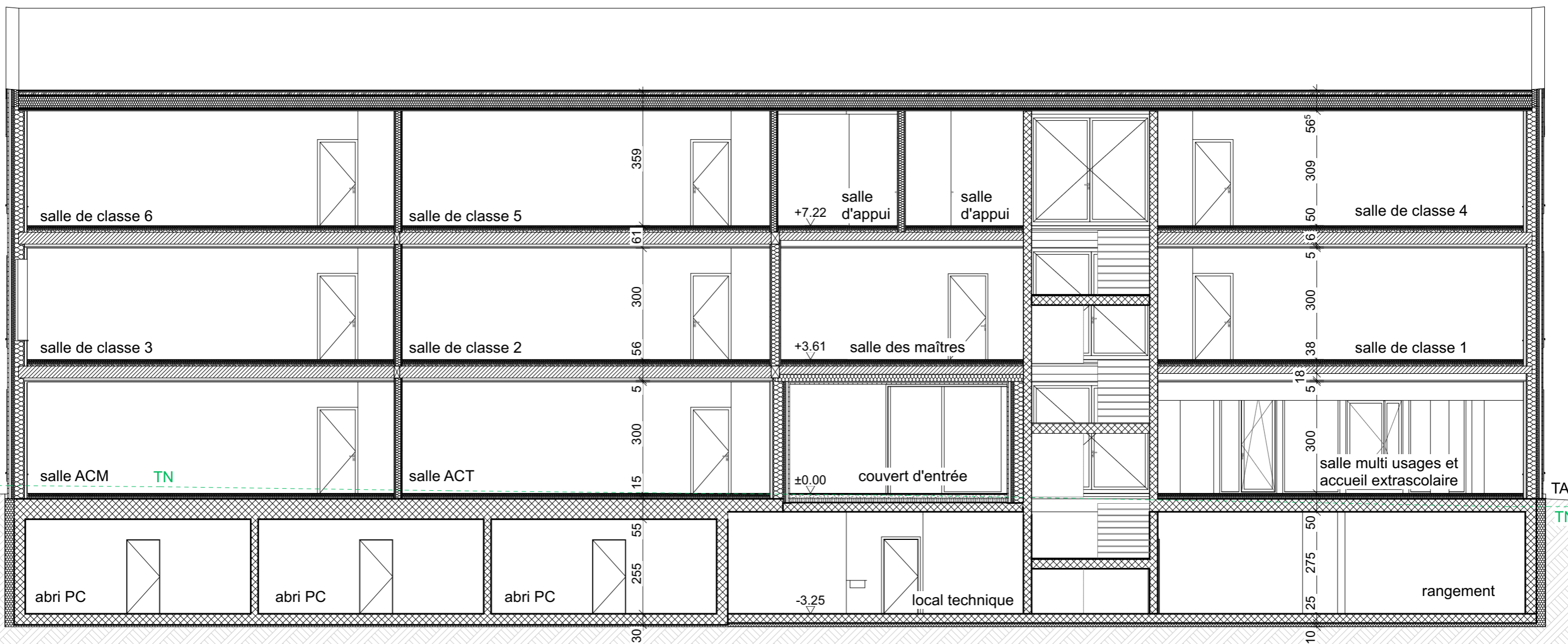


 gaines techniques



LZA <small>ARCHITECTES SA</small>	21-28 NEC	Commune de Corbières Ch. du Pré-du-Crêt 7 1647 Corbières
	Construction d'une nouvelle école primaire à Corbières (FR)	
Plans enquête	Ech. :	
2ème étage	Dat. : 28.11.22	
Imprimé le : 28.11.22	Rev. :	
CAD : 21-28_Enquête définitive.pln		N° : 02.7 2ème étage
<small>www.LZA.ch</small>	<small>Marcel Aebischer</small>	<small>Dominik Lehmann</small>
<small>Avenue Beauregard 3</small>	<small>1700 Fribourg</small>	<small>tél 026 347 51 51 fax 026 347 51 50 e-mail office@lza.ch</small>

hauteur maximale 14.00m



Coupe A

LZA 21-28 NEC
ARCHITECTES SA

Commune de Corbières
Ch. du Pré-du-Crêt 7
1647 Corbières

Construction d'une nouvelle école primaire à Corbières (FR)

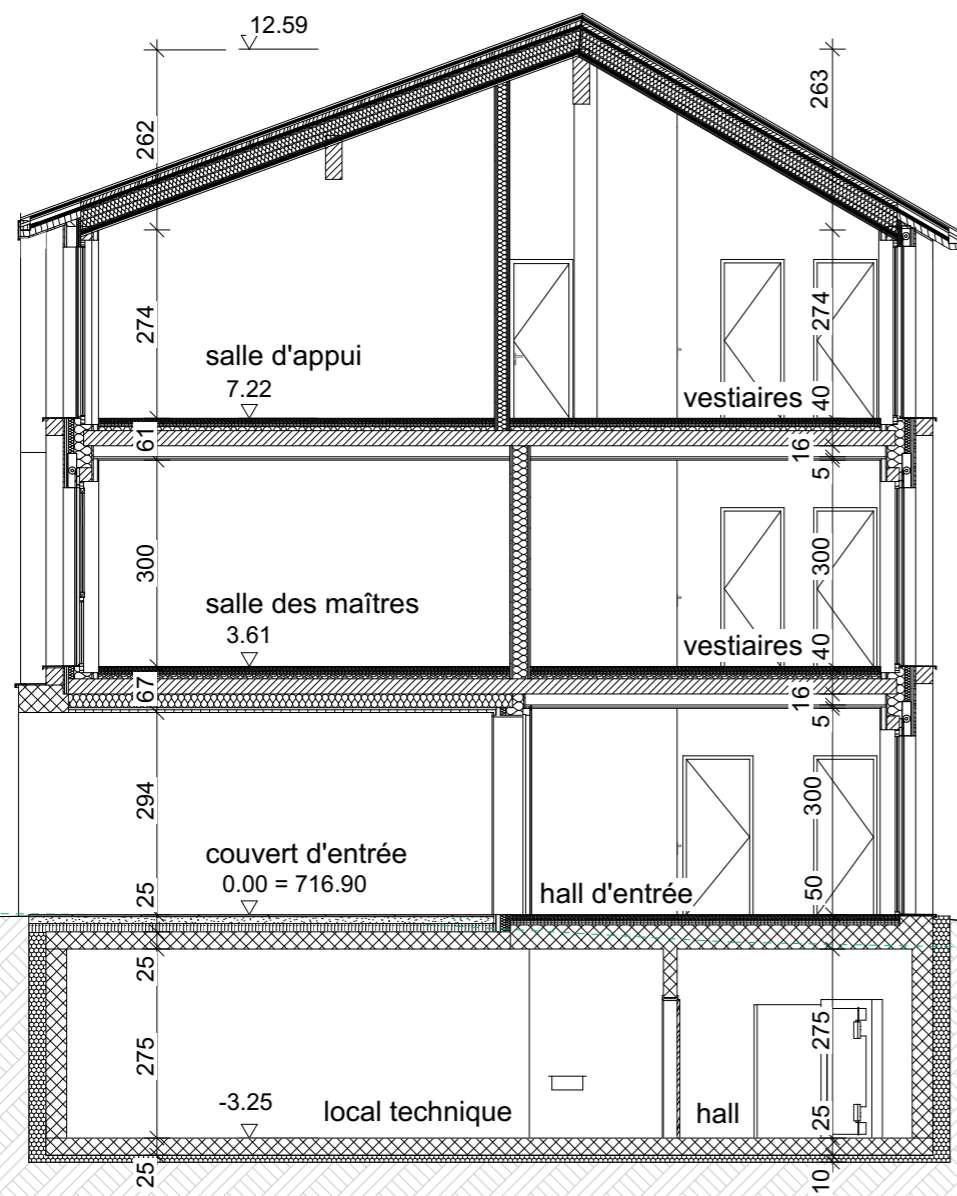
Plans enquête Ech. :

Coupe A Dat. : 28.11.22

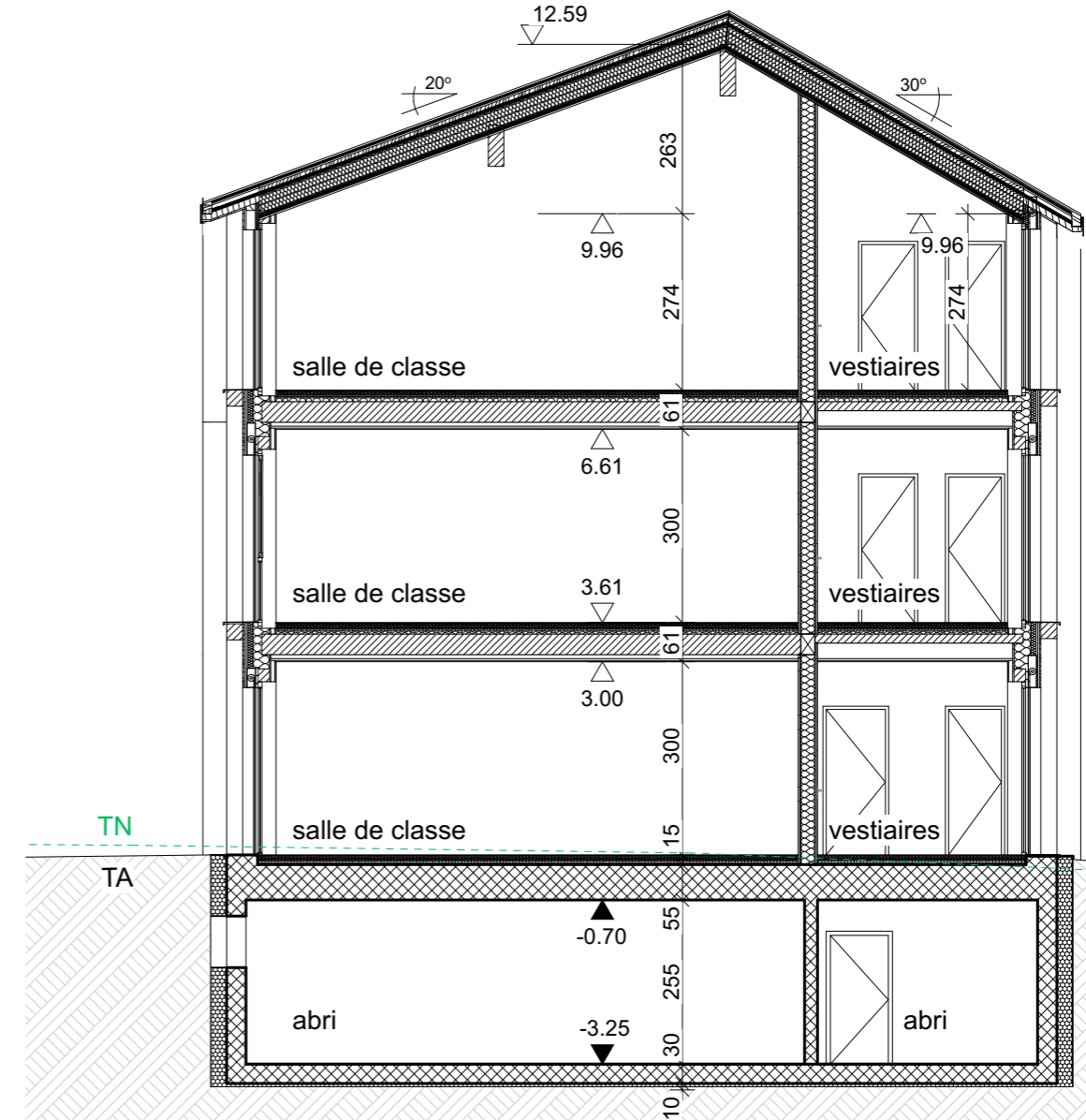
Imprimé le : 28.11.22 Rev. :

CAD : 21-28_Enquête définitive.pln N° : 02.8 Coupe A

www.LZA.ch Marcel Aebischer - Dominik Lehmann - Patrik Schnetz
Avenue Beauregard 3 1700 Fribourg tél 026 347 51 51 fax 026 347 51 50 e-mail office@lza.ch



Coupe B



Coupe C

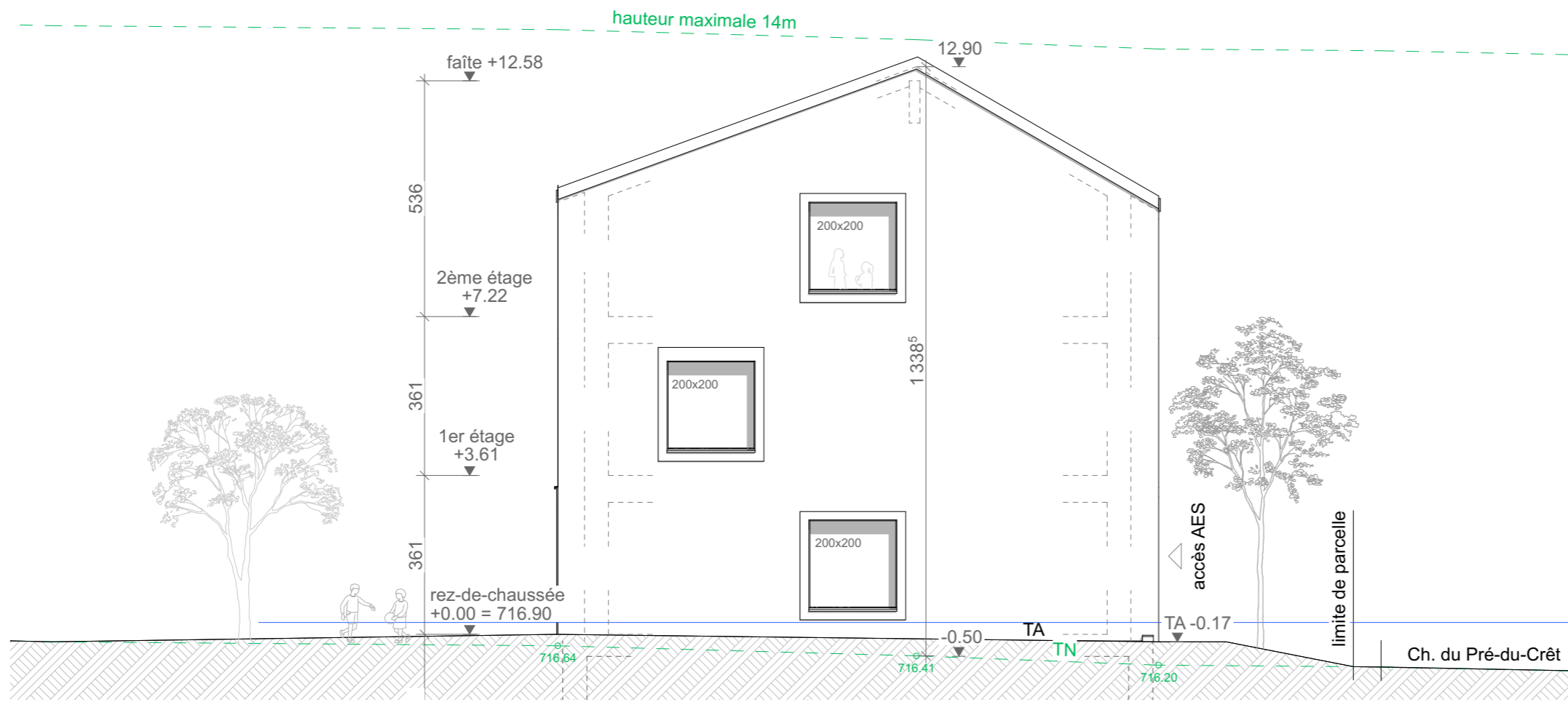
LZA ARCHITECTES SA **21-28 NEC** Commune de Corbières
Ch. du Pré-du-Crêt 7
1647 Corbières

Construction d'une nouvelle école primaire à Corbières (FR)

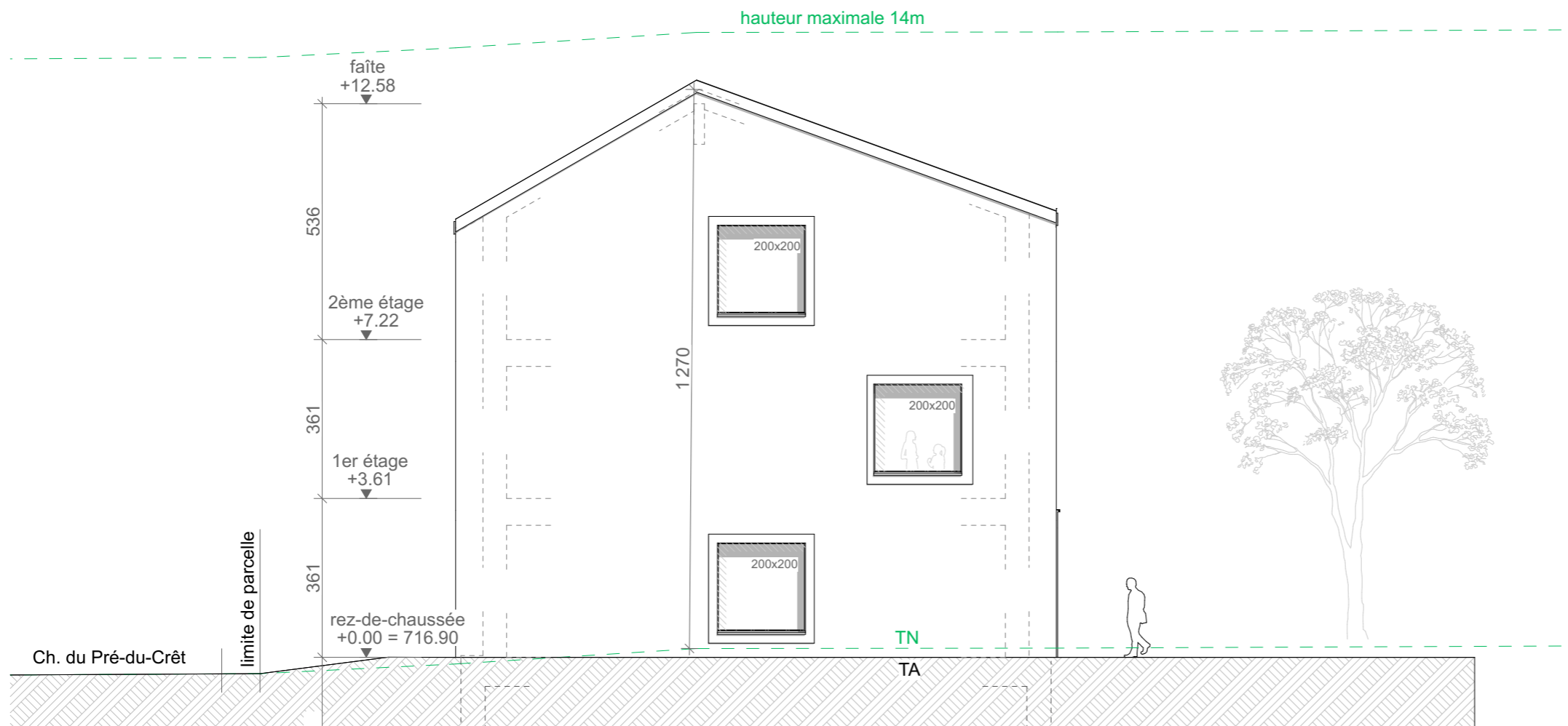
Plans enquête _____ Ech. : _____
 Coupe B & C _____ Dat. : 28.11.22
 Imprimé le : 28.11.22 _____ Rev. : _____

CAD : 21-28_Enquête définitive.pln N° : 02.9 Coupe B & C

www.LZA.ch Marcel Aebischer - Dominik Lehmann - Patrik Schnetz
Avenue Beauregard 3 1700 Fribourg tél 026 347 51 51 fax 026 347 51 50 e-mail office@lza.ch



Façade Nord



Façade Sud

LZA 21-28 NEC
ARCHITECTES SA

Commune de Corbières
Ch. du Pré-du-Crêt 7
1647 Corbières

Construction d'une nouvelle école primaire à Corbières (FR)

Plans enquête Ech. :

Façade Nord / Sud Dat. : 28.11.22

Imprimé le : 28.11.22 Rev. :

CAD : 21-28_Enquête définitive.pln N° : 02.10 Façade Nord / Sud

www.LZA.ch Marcel Aebischer - Dominik Lehmann - Patrik Schnetz
Avenue Beauregard 3 1700 Fribourg tél 026 347 51 51 fax 026 347 51 50 e-mail office@lza.ch

hauteur maximale 14m



Façade Est

LZA 21-28 NEC
ARCHITECTES SA

Commune de Corbières
Ch. du Pré-du-Crêt 7
1647 Corbières

Construction d'une nouvelle école primaire à Corbières (FR)

Plans enquête Ech. :

Façade Est Dat. : 28.11.22

Imprimé le : 28.11.22 Rev. :

CAD : 21-28_Enquête définitive.pln N° : 02.11 Façade Est

www.LZA.ch Marcel Aebischer - Dominik Lehmann - Patrik Schnetz
Avenue Beauregard 3 1700 Fribourg tél 026 347 51 51 fax 026 347 51 50 e-mail office@lza.ch

